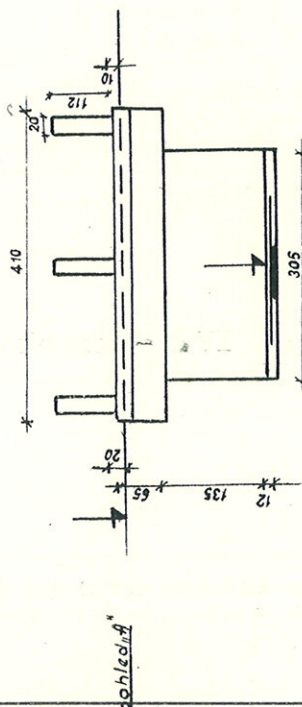
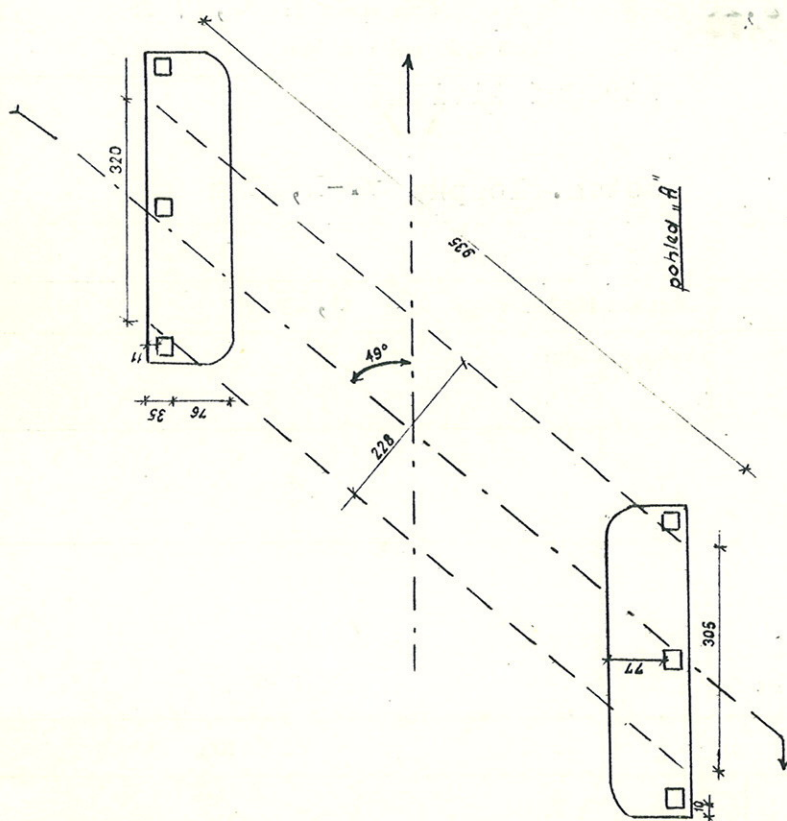
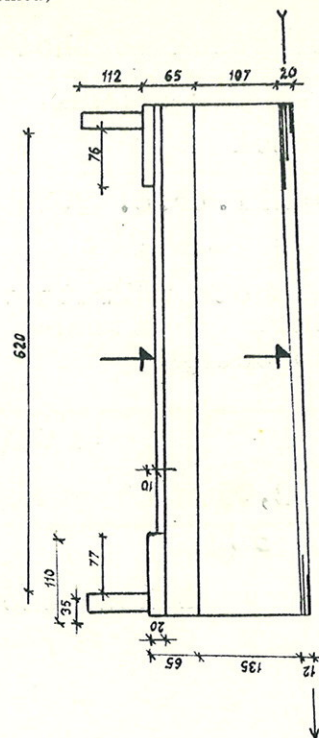


1. Název mostu: most přes potok ve Lhotě u Trutnova		Evidenční čís. mostu: 3016 - 3	
2. Předmět přemostění nebo převedení (překážka): místní potok		Rok postavení: 1925	
3. Dálnice nebo silnice: III. tř. č. 3016 km: 1,636		Zatížitelnost: a) normální: 13 50 b) výhradní: 40 60 c) výjimečná: 350 100 d) most navržen pro zatížení:	
4. Katastrální obec: Lhota u Trutnova 5. Okres: Trutnov 7. Udržovatel: OSS Trutnov 6. Kraj: Východočeský			
8. Počet otvorů: 1		9. Světlost otvorů: kolmá: 2,28 m šikmá: 3,05 m	
10. Délka přemostění: 3,05 m		11. Rozpětí polí: 12. Šikmost mostu: L 49° / 54°	
13. Podrobný popis nosné konstrukce: železobetonová deska			
Stavební výška: 0,45 m Úložná výška:			
14. Opěry: Počet 2 Výška: 1,40 m		Délka: 9,35 m Tloušťka: Druh a materiál: kámen	
15. Ostatní podpěry: Tloušťka: Druh a materiál:		Počet: Délka: Výška:	
16. Prostorová úprava: Volná šířka mostu (podjezdu): 6,20 m Šířka mezi zvýšenými obrubami: 4,70 m		Šířka chodníků: 0,77 m Volná výška nad vozovkou:	
17. Vozovka a chodníky: Druh vozovky: střední živičná Druh zpevněné části krajnice: Druh chodníků: beton. sloupky v.-1,12 m Zábradlí:			
18. Výška mostu nad terénem: 1,85 m		Normální hloubka vody: 0,15 m	
19. Výška spodní hrany konstrukce nad vel. vodou:		Výkresy mostu:	
20. Různá zařízení na mostě:			
21. Stavební stav: IV. - uspokojivý			
22. Správní údaje:			
23. Reprodukční pořizovací hodnota (RPH) výchozí: Kčs			
Úprava: (stručný popis)			
Nová RPH:			

SCHEMATICKÝ NÁČRT MOSTU:
(půdorys, příčný a podélný řez a pohled)

3016-3
silnice III. tř. č. 3016 - km 1,636
obec: Lhotá u Trutnova



Mostní list	datum	podpis	Mostní list	datum	podpis
vypracoval			doplnil		
doplnil			doplnil		